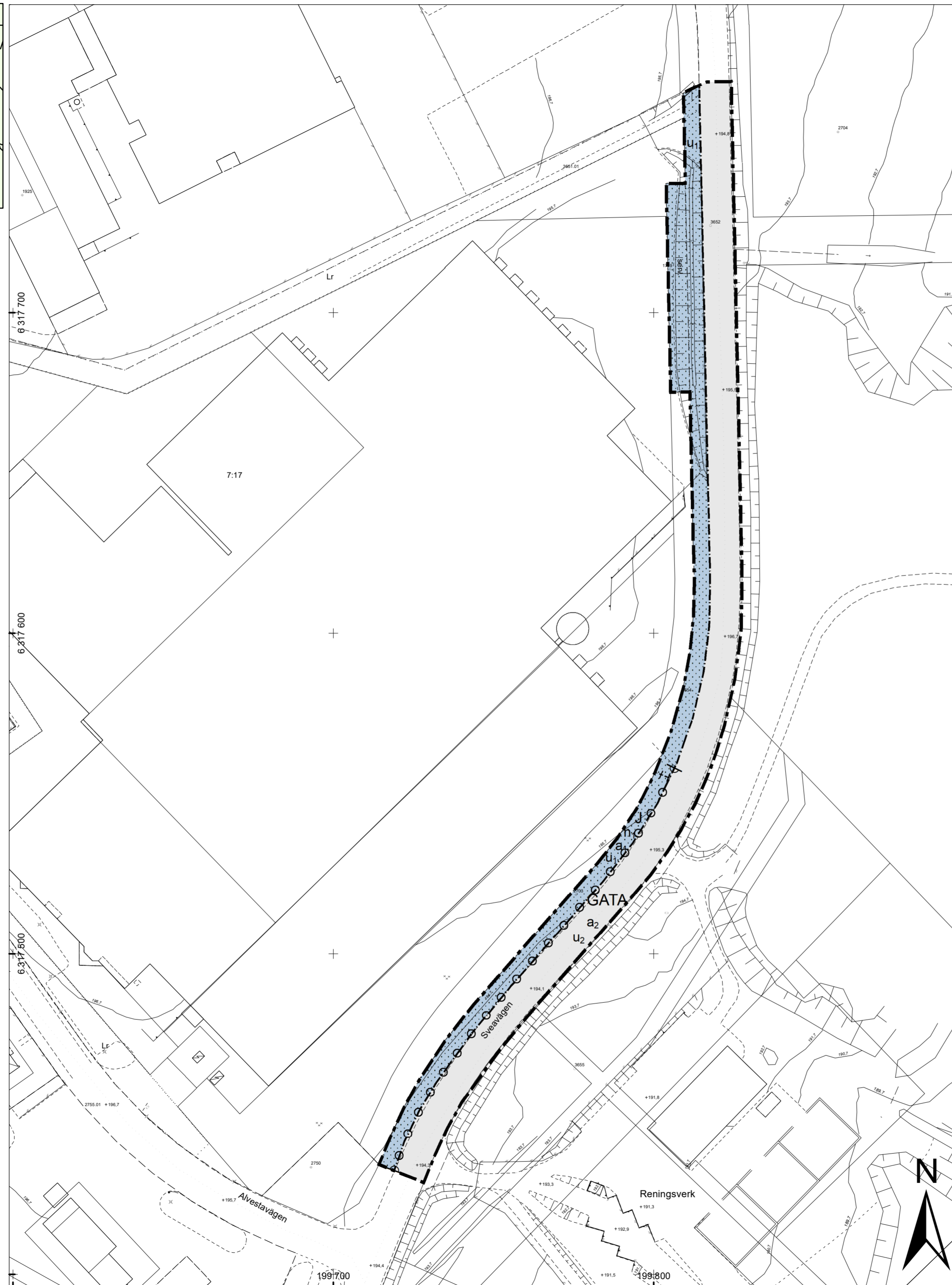


BETECKNINGAR FÖR GRUNDKARTA

- Gällande användnings- och egenskapsgräns
 - Traktgräns
 - Fastighetsgräns
 - Servitut / ga
 - MOSSLE Traktnamn
 - 0:00 Block- och enhetsnummer
 - DALEN Kvarternamn
 - 00 Tomtnummer
 - Storgatan Gatunamn
 - ☐ Befintliga byggnader (husliv)
 - ☐ Fornlämning
 - Markkontur
 - Staket
 - Stödmur
 - Mur
 - Järnvägsspår
 - Slänt
 - Dike
 - Strandlinje
 - Ledning
 - ☐ Lyktstolpe
 - ☐ Träd
 - Polygonpunkt
 - Höjdfixpunkt
 - Rutnätspunkt
 - Befintlig markhöjd
 - Nivåkurvor
- Grundkartan upprättad genom utdrag ur Värnamo kommuns primärkartverk, standard 3 Koordinatsystem Sweref 99 13° 30', höjdsystem RH2000.
Grundkartan aktuell 2023-01-12
Värnamo kommuns samhällsbyggnadsförvaltning

Danfilip Lundberg
geodatachef



PLANKARTA MED BESTÄMMELSER

Följande gäller inom områden med nedanstående beteckningar. Endast angiven användning och utformning är tillåten. Där beteckning saknas gäller bestämmelsen inom all kvartersmark eller all allmän plats eller allt vattenområde på plankartan.

GRÄNSLINJER

- Planområdesgräns
- Användningsgräns
- Egenskapsgräns
- + + + Sammanfallande egenskapsgränser

ANVÄNDNING AV ALLMÄN PLATS

GATA Gata

ANVÄNDNING AV KVARTERSMARK

J Industri

EGENSKAPSBESTÄMMELSER FÖR ALLMÄN PLATS

Stängsel, utfart och annan utgång

⊔ ⊔ ⊔ Utfartsförbud

Huvudmannaskap

a₂ Huvudmannaskapet är enskilt för den allmänna platsen.

Markreservat för allmännyttiga ändamål

u₂ Markreservat för allmännyttiga underjordiska ledningar.

EGENSKAPSBESTÄMMELSER FÖR KVARTERSMARK

Begränsning av markens utnyttjande

☐ Marken får inte förses med byggnad

Markens anordnande och vegetation

n₁ Marken får inte hårdgöras.

Ändrad lovplikt

a₁ Marklov krävs även för markåtgärder som kan försämra markens genomsläpplighet.

Markreservat för allmännyttiga ändamål

u₁ Markreservat för allmännyttiga underjordiska ledningar.

Genomförandetid

Genomförandetiden är 60 månader över hela planområdet och börjar gälla fr.o.m. .

GRANSKNINGSHANDLING

GRANSKNINGSTID: 13 MARS 2023 - 17 APRIL 2023



Detaljplan för del av fastigheten

Dnr PLAN 2021.0904

Hjortsjö 7:9 med flera [Sveavägen]

i Rydaholm tätort

Upprättad i februari 2023
Samhällsbyggnadsförvaltningen

Antagen av samhällsbyggnads-
nämnden: 0000-00-00
Laga kraft: 0000-00-00

Josefina Magnusson
planeringsarkitekt

Ola Rosenqvist
planeringsarkitekt, Metria AB

Henrik Storm
stadsarkitekt

Skala 1:1000 (A2)

